



**condorchem
envitech**

DESALT LT DRY

Cristalliseur de pompe à chaleur



SÉRIE

Série ECO DRY HP permet d'obtenir des concentrés semi-solides. Cuve d'ébullition horizontale avec échangeur de chaleur à enveloppe scellée.

Grande trappe avant à charnière pour inspection et extraction de concentré manuelle.

Système d'opération entièrement automatisé par PLC : affichage des paramètres principaux par écran LCD TACTILE. Fabrication standard AISI316 – alliages spéciaux sur demande. Intervalle standard de 250 à 1000 l/jour d'eau évaporée.

CRISTALLISEURS POUR CONCENTRATIONS SEMI-SOLIDES :

STRUCTURE

- Antidérapant en bloc fabriqué en acier austénitique.
- Chambre d'ébullition, de type horizontal, équipée d'une porte avant pour l'inspection du concentré et d'une décharge, complétée par une vitre d'inspection.
- Instrument de contrôle numérique et analogique pour le monitoring du système.
- Échangeur de chaleur à haute performance, placé hors de la chambre d'ébullition, doublé en ligne.
- Le niveau de concentration est contrôlé par une minuterie de fin de cycle de concentration.
- Section de vapeur de condensation haut, équipé d'un échangeur de chaleur et d'un circuit de refroidissement.

CIRCUIT DE VIDE ET LIGNE DE MATÉRIEL CONDENSÉ

- Circuit automatique pour décharge de condensé et génération de vide, composé d'une pompe centrifuge, un éjecteur Venturi, un stockage de condensé et un réservoir de refroidissement, complété par un échangeur de chaleur, des vannes de vérification, un contrôle numérique et analogique, un instrument de monitoring.

CARACTÉRISTIQUES PRINCIPALES:

- Cristalliseur à pompe à chaleur à fonctionnement électrique.
- Fonctionnement entièrement automatisé (cycle de fonctionnement de 24 heures/jour sans présence humaine).
- Structure très compacte.
- Absence d'émissions et d'odeurs.
- Pas d'installation supplémentaire requise.
- Contrôle total par PLC.
- Échangeur de chaleur doublé à selle soutenue.
- Panneau avant pour inspection et extraction de concentré.
- Entrée d'eau usée, sortie de distillat et de condensat activé automatiquement.
- Chambres d'ébullition et de condensation détachables.
- Cadre principal et chambre de condensation fabriqués en acier inoxydable Aisi 316.
- Fabrication en matériau spécial sur demande.
- Tension électrique: 3 x 400 / 50 Hz + neutre.

APPLICATIONS PRINCIPALES

Les cristalliseurs DESALT LT DRY conviennent pour:

- le recyclage des sels de trempage.
- Adoucissement et recyclage d'eau pour soufflage et lavage.
- recyclage des lavages à ultrasons, saumures, éviers.
- concentration d'extraits et de parfums.

UNITÉ DE REFROIDISSEMENT

- L'unité de refroidissement comporte une pompe à chaleur composée d'une unité réfrigérante principale, à fonctionnement écologique, une batterie de sous-refroidissement, des ventilateurs de chauffage, des filtres, des commutateurs de pression, des capteurs de pression, des indicateurs de débit de gaz.
- Unité de refroidissement additionnelle (standard sur le modèle ECO 750 DRY-HP) complétée par un compresseur d'appoint, un équipement de contrôle, des filtres.

SYSTÈME PAR LOT DE CONTRÔLE DE MOUSSE

- Système automatique complété par capteur de formation de mousse et contrôle de paramétrage variable. Le circuit permet l'injection automatique de produits anti-moussants dans l'évaporateur : la quantité d'anti-moussant injectée est réglable par le panneau de contrôle en fonction des besoins réels.

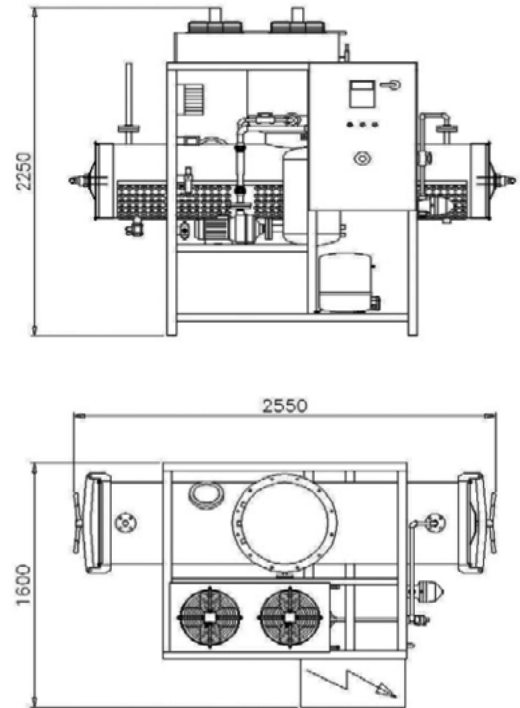
UNITÉ DE CONTRÔLE

- Unité de contrôle de PLC Siemens et panneau de contrôle.
- Panneau électrique en tôle laquée, protection IP 54.
- Arrêt automatique de surcharge pour tous les moteurs.
- Circuit d'appoint de 24 volts.
- Câblage fabriqué en câbles résistants aux flammes.
- Régulateurs de contrôle de niveau pour réservoirs et niveau de réservoirs extérieurs.

EN OPTION

Système de contrôle "Télé service" pour assistance à distance.

DIMENSIONS COMPLÈTES DESALT LT DRY



DONNÉES TECHNIQUES

	Unités	250	350	500	750	1000
Entrée d'alimentation	l/d	250	350	500	750	1.000
Capacité nominale	l/h	10,5	14,5	21	31	42
Consommation d'énergie	W/l	250	250	250	250	250
Dimensions (LxPxH)	cm	160x140x225	160x150x225	260x150x225	175x200x230	320x160x245

DIAGRAMME DE PROCESSUS

